

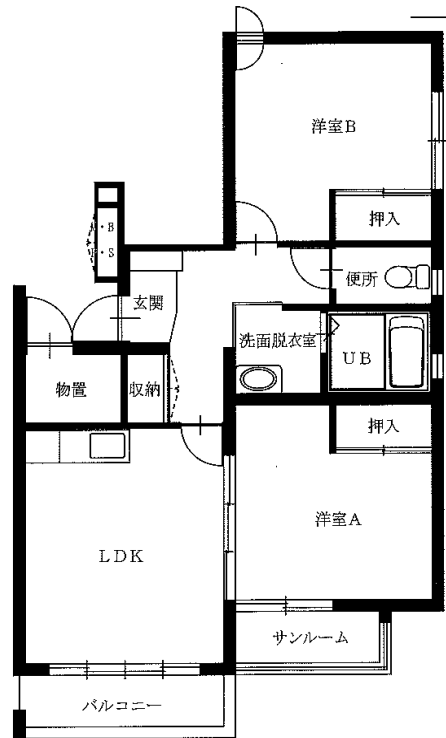
平成31年度第1回定期募集アパートの主な概要・間取図等

全団地共通事項 電気：東北電力㈱ 水道：市水道 トイレ：水洗

団地名	県営仙北アパート	所在地	盛岡市仙北3丁目	建設	平成17年度
構造	4階建(エレベータ付)	駐車場	台数:75台 利用料:1,600円	空きあり	
ガス	都市ガス	風呂	浴槽・給湯器付		
学区	仙北小学校 仙北中学校				

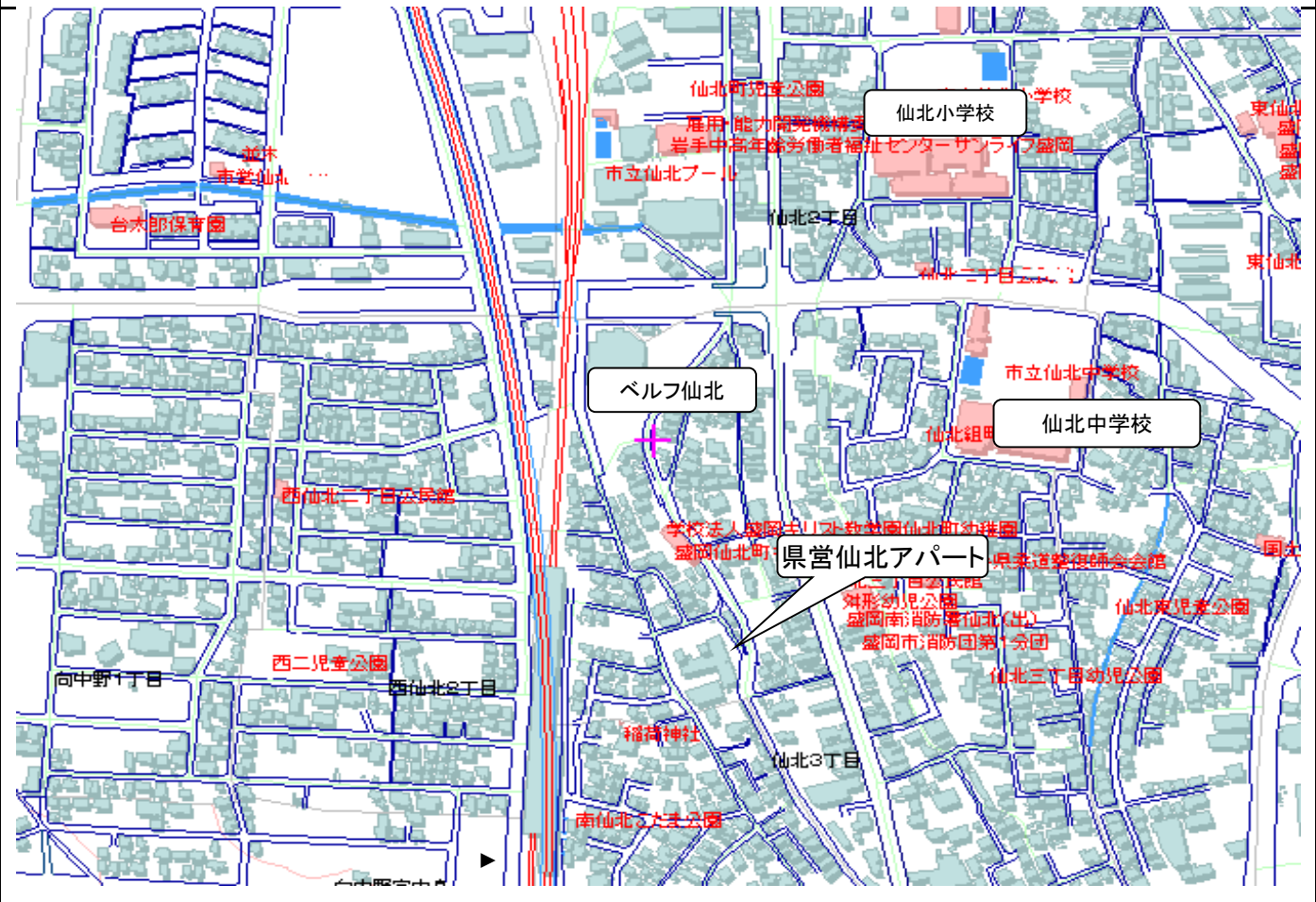
間取図

2LDK(2-101)



※図面はあくまでイメージです。実際のお部屋とは、広さや形など細部が異なる場合がありますのでご了承ください。

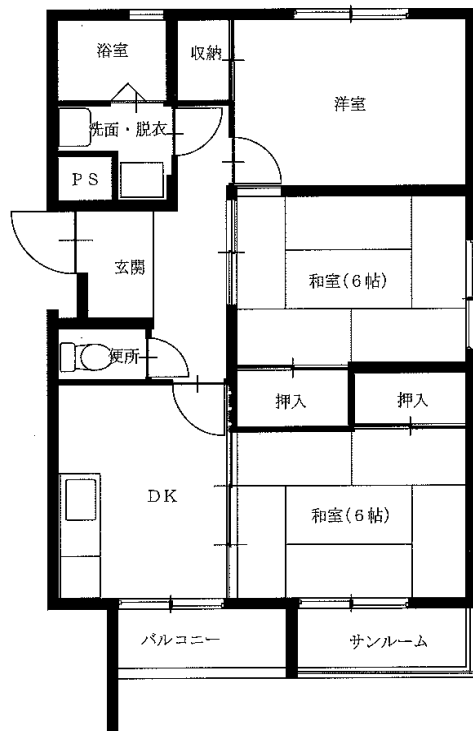
案内図



団地名	県営青山アパート	所在地	盛岡市西青山1丁目	建設	平成6年度
構造	4階建(エレベータ付)	駐車場	台数:112台 利用料:1,600円	空きあり	
ガス	都市ガス	風呂	浴槽・給湯器付		
学区	青山小学校 厨川中学校				

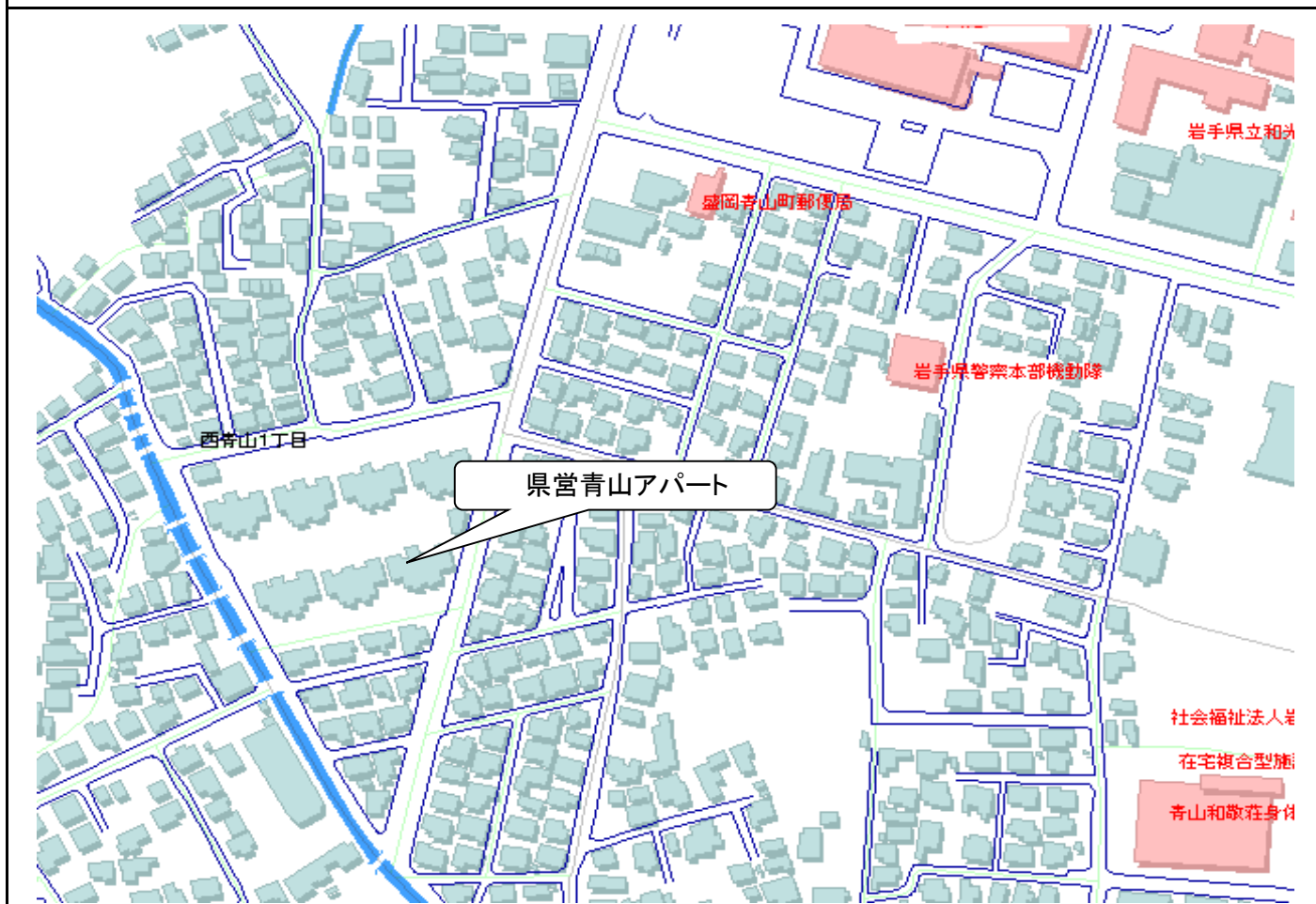
間取図

3DK(5-301)



※図面はあくまでイメージです。実際のお部屋とは、広さや形など細部が異なる場合がありますのでご了承ください。

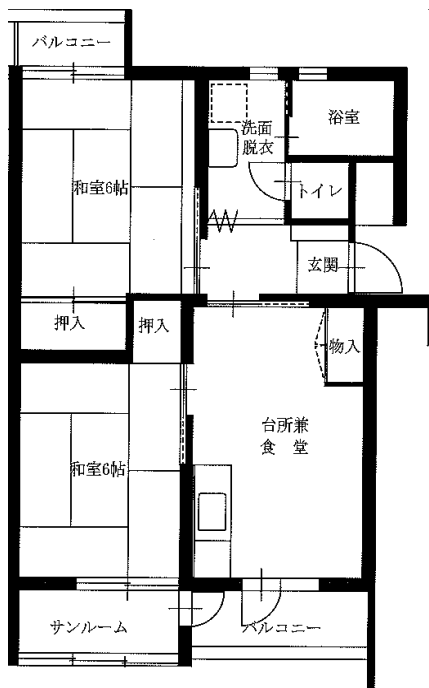
案内図



団地名	県営みたけアパート	所在地	盛岡市青山4丁目	建設	昭和62年度
構造	5階建	駐車場	台数:120台 利用料:1,600円	空きあり	
ガス	都市ガス	風呂	浴槽・風呂釜持ち込み(リースあり)		
学区	城北小学校 北陵中学校				

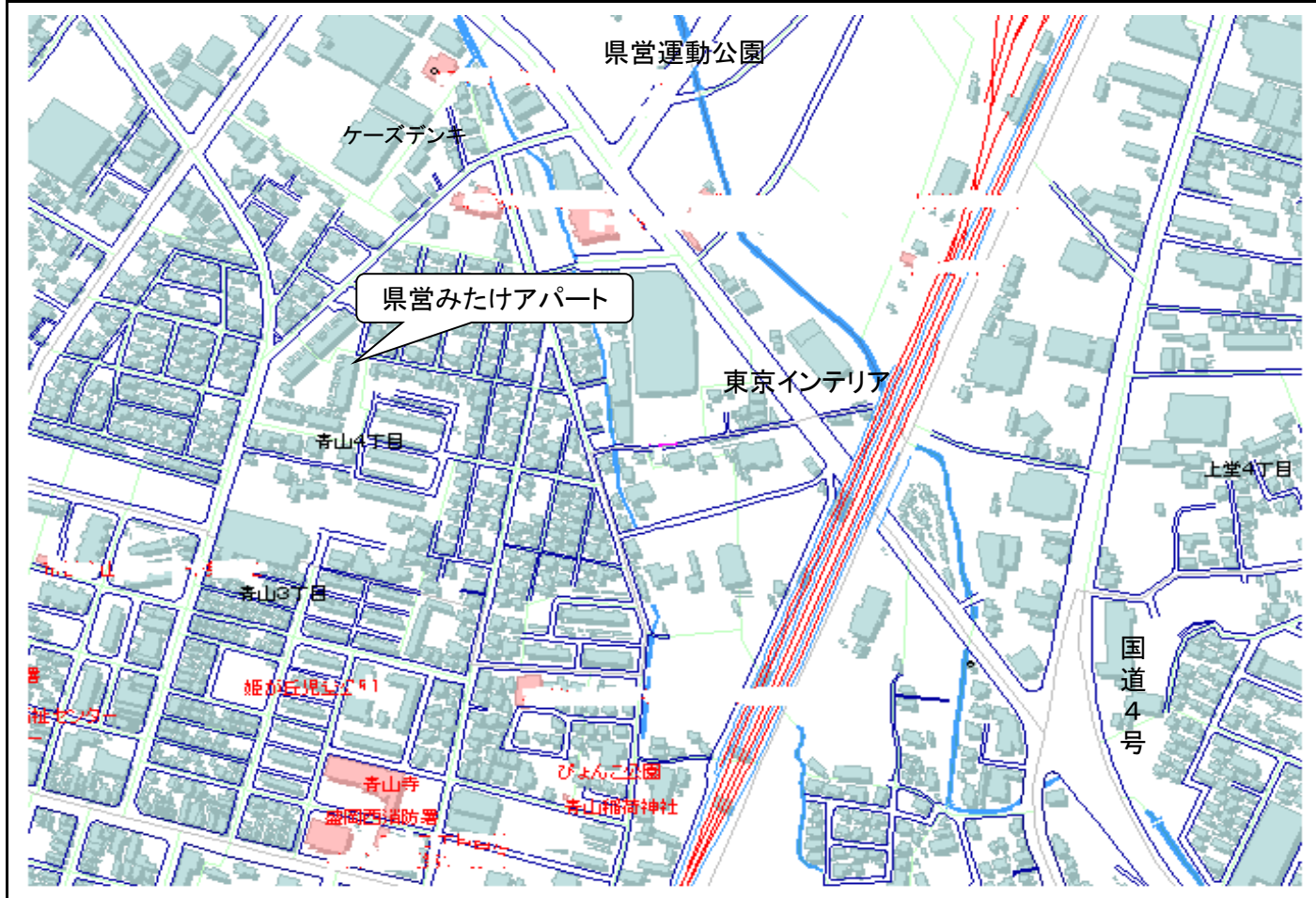
間取図

2DK(2-104) ※単身入居可



※図面はあくまでイメージです。実際のお部屋とは、広さや形など細部が異なる場合がありますのでご了承ください。

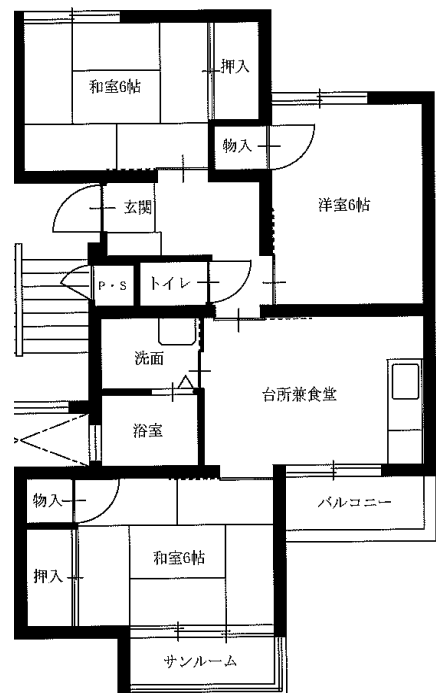
案内図



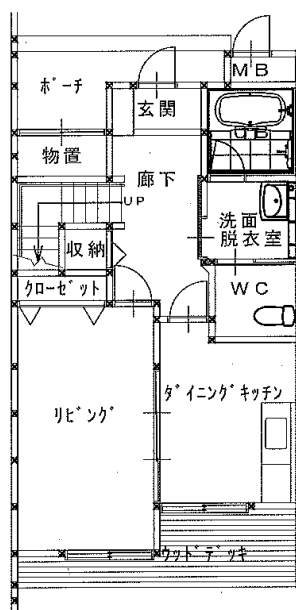
団地名	県営備後第1アパート	所在地	盛岡市月が丘2丁目	建設	平成2・25年度
構造	2・4階建	駐車場	台数:188台 利用料:1,600円	空きあり	
ガス	都市ガス	風呂	4-203...浴槽・風呂釜持ち込み(リースあり)		
学区	月が丘小学校 北陵中学校		11-105...浴槽・給湯器付		

間取図

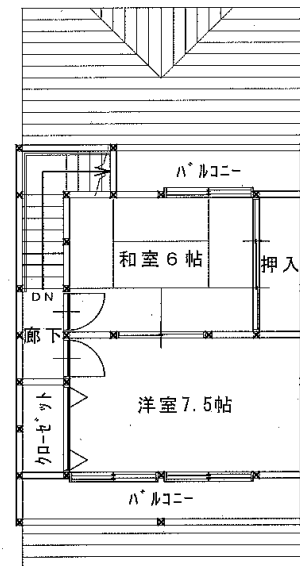
3DK(4-203) 平成2年度建設



2LDK(11-105) 平成25年度建設



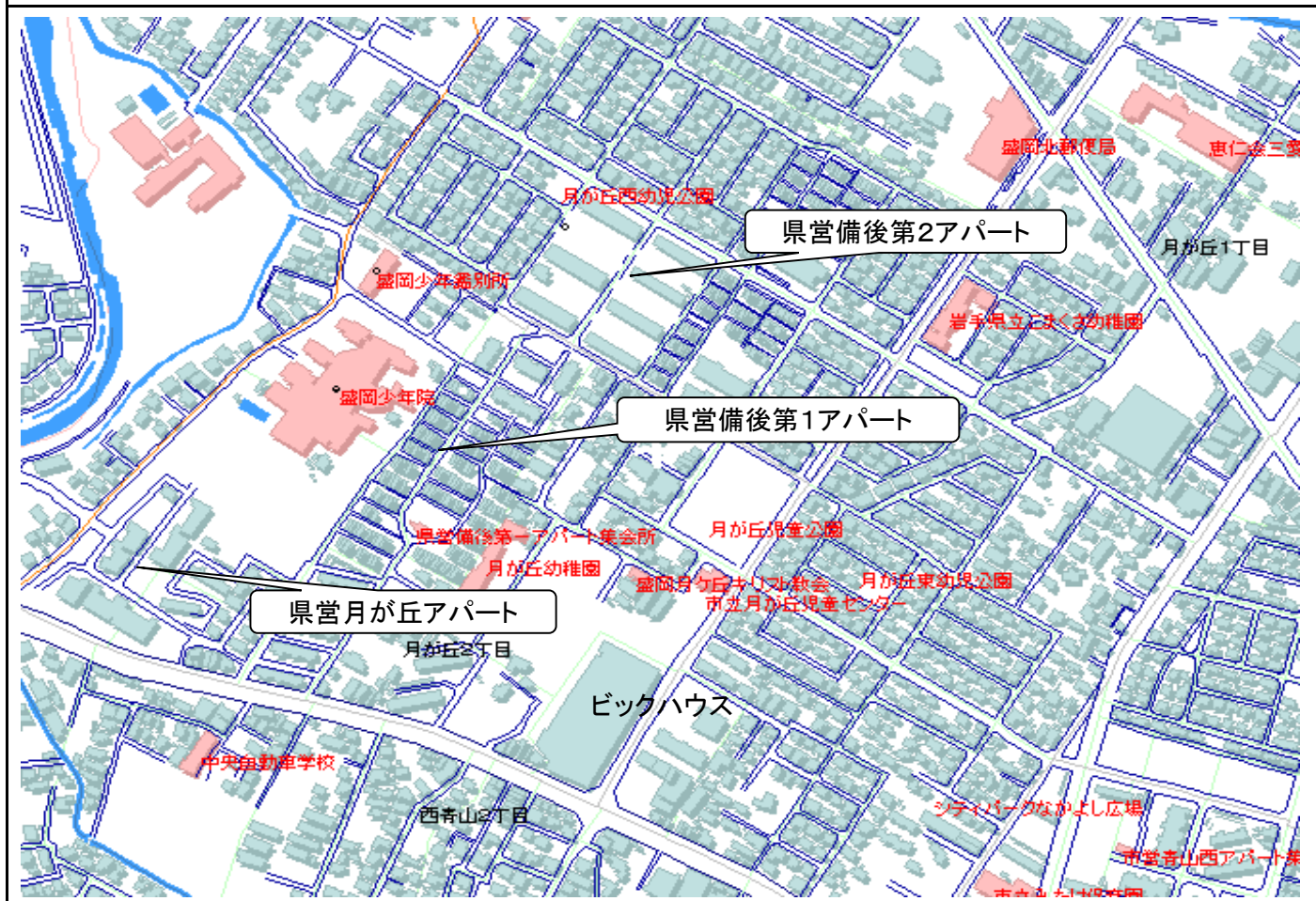
1階



2階

※図面はあくまでイメージです。実際のお部屋とは、広さや形など細部が異なる場合がありますのでご了承ください。

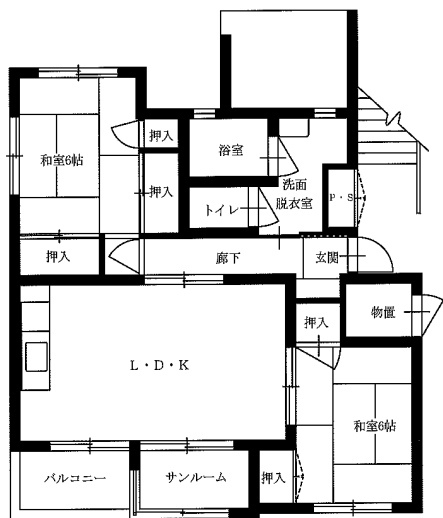
案内図



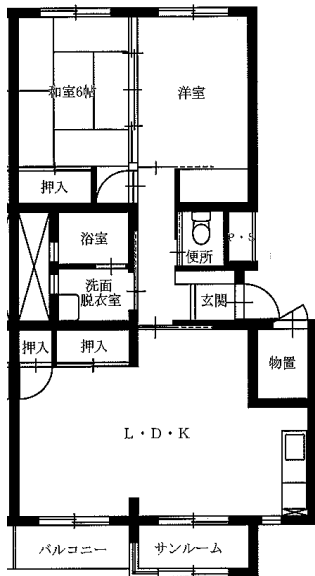
団地名	県営備後第2アパート	所在地	盛岡市月が丘3丁目	建設	平成4・5年度
構造	4階建	駐車場	台数:192台 利用料:1,600円	空きあり	
ガス	都市ガス	風呂	浴槽・給湯器持ち込み(リースあり)		
学区	月が丘小学校 北陵中学校				

間取図

2LDK(2-206)



2LDK(7-404)

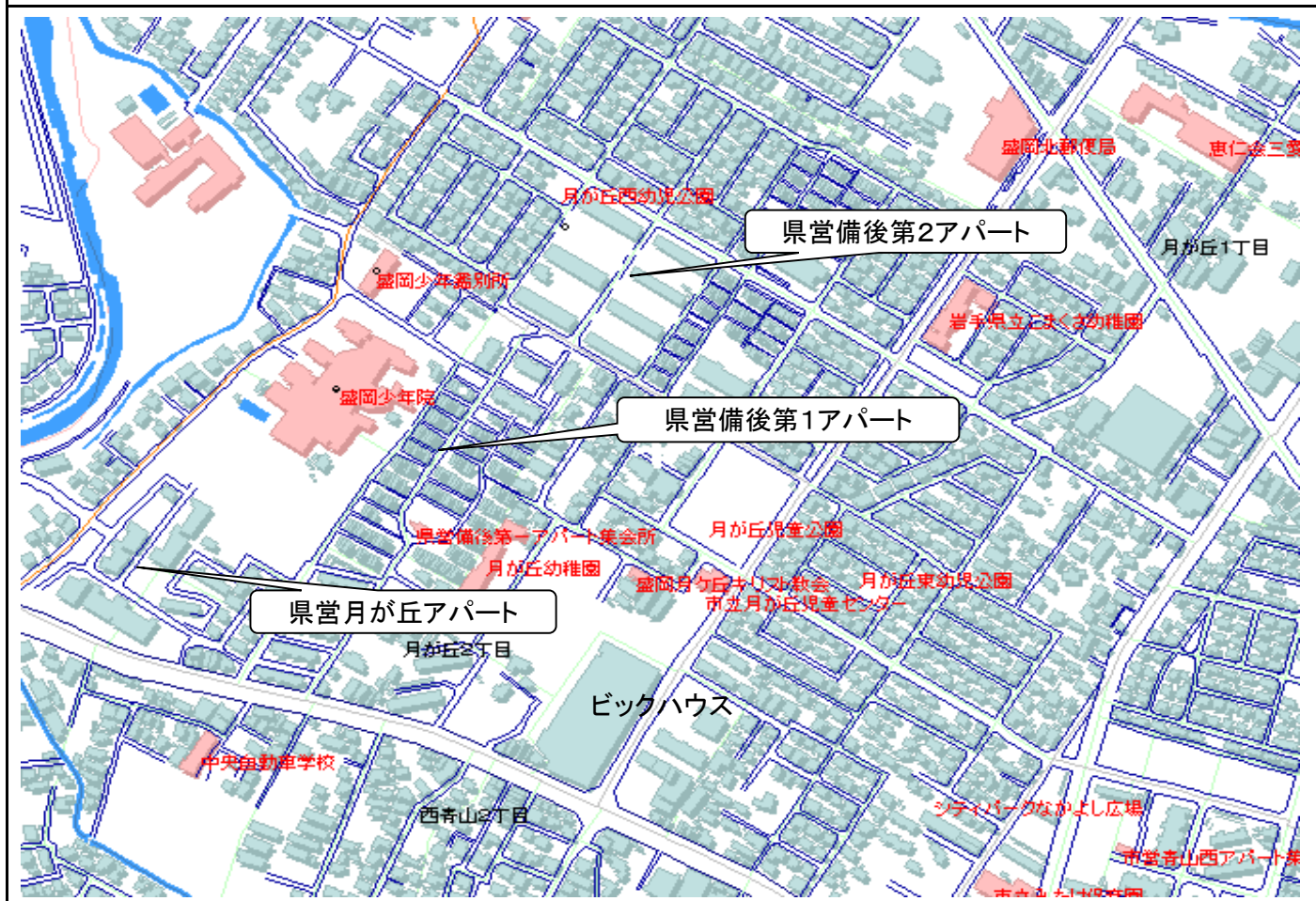


3DK(5-302)



※図面はあくまでイメージです。実際のお部屋とは、広さや形など細部が異なる場合がありますのでご了承ください。

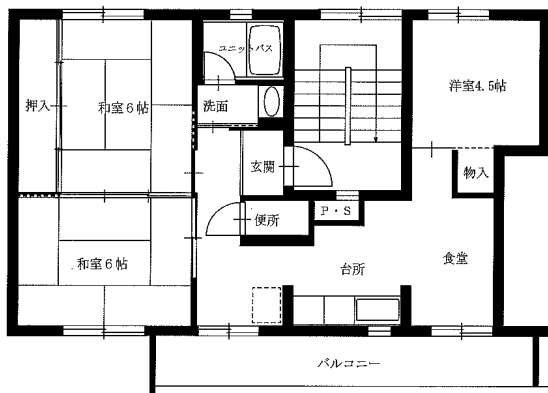
案内図



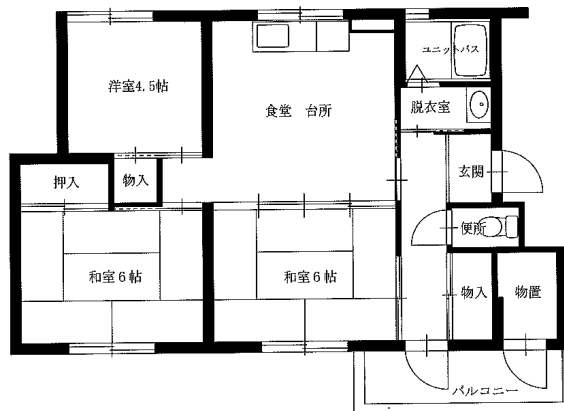
団地名	県営つつじが丘アパート	所在地	盛岡市つつじが丘	建設	昭和44年度(平成6年度改善)
構造	4階建	駐車場	台数:76台 利用率:1,600円	空きあり	
ガス	都市ガス	風呂	浴槽・給湯器付		
学区	城南小学校 城東中学校				

間取図

3DK-A(1-103)

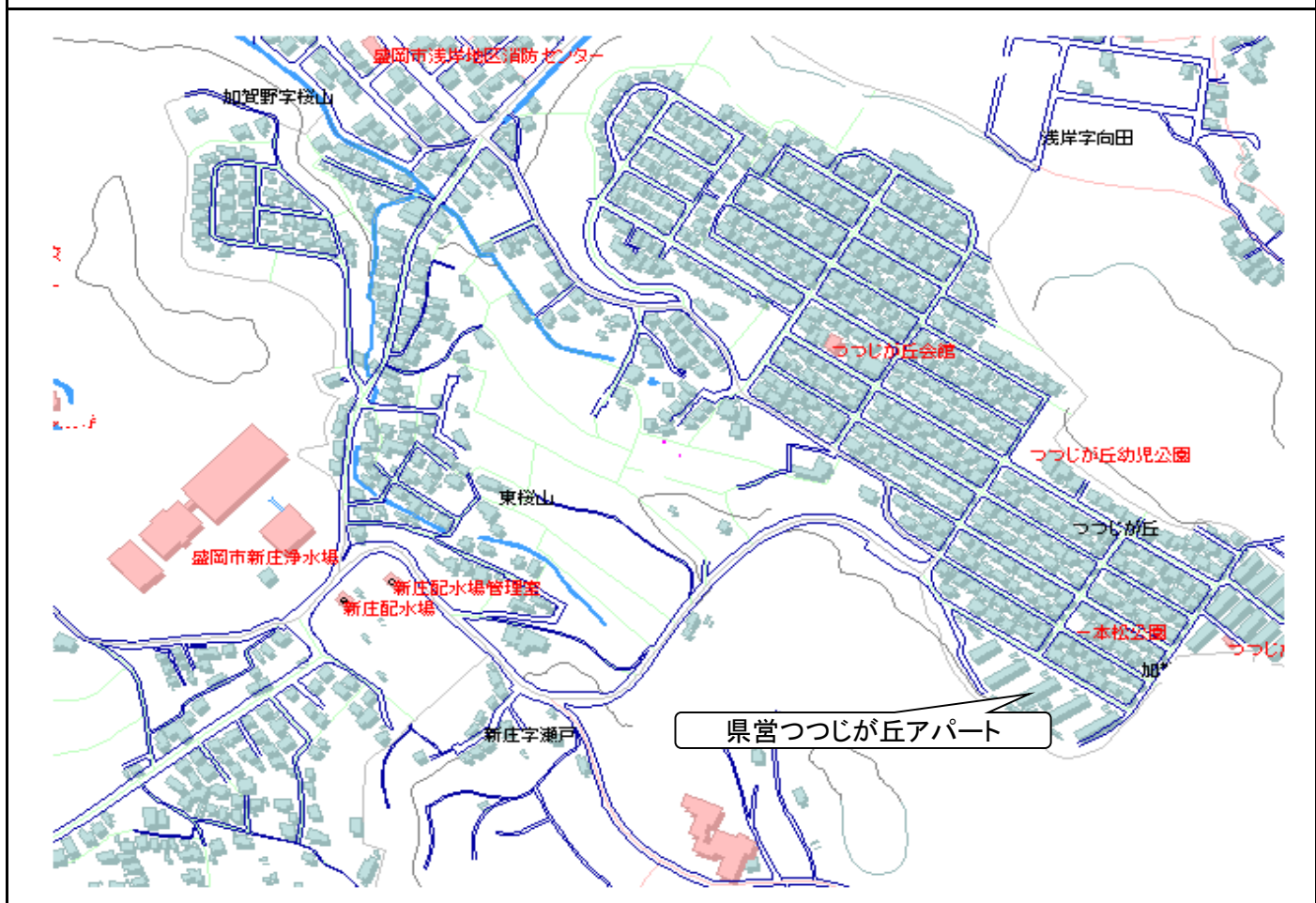


3DK-B(4-403)



※図面はあくまでイメージです。実際のお部屋とは、広さや形など細部が異なる場合がありますのでご了承ください。

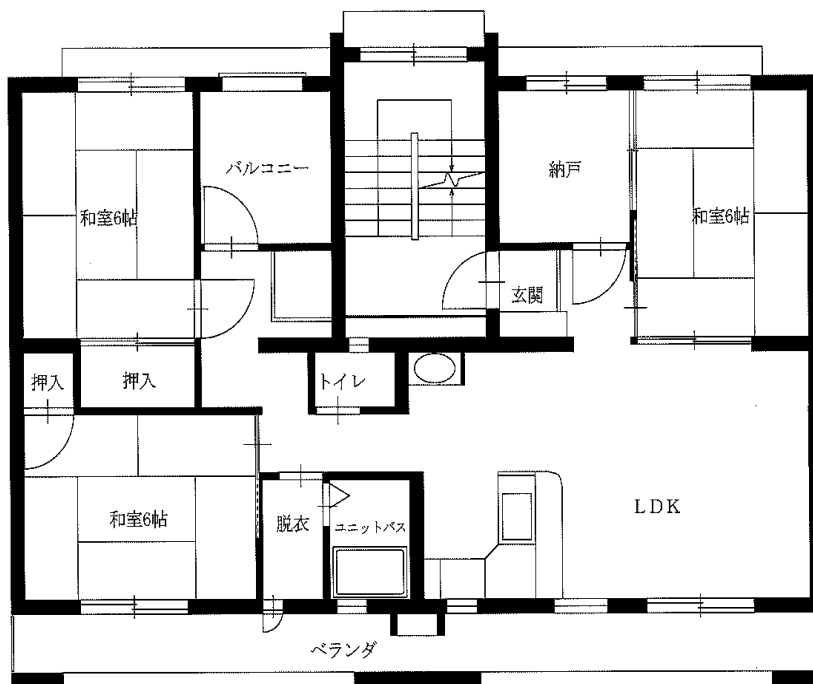
案内図



団地名	県営岩脇緑が丘アパート	所在地	盛岡市岩脇町	建設	昭和46年度(平成9年度改善)
構造	4階建	駐車場	台数: 140台	利用料: 1,600円	空きあり
ガス	都市ガス	風呂	浴槽・給湯器付		
学区	緑が丘小学校 黒石野中学校				

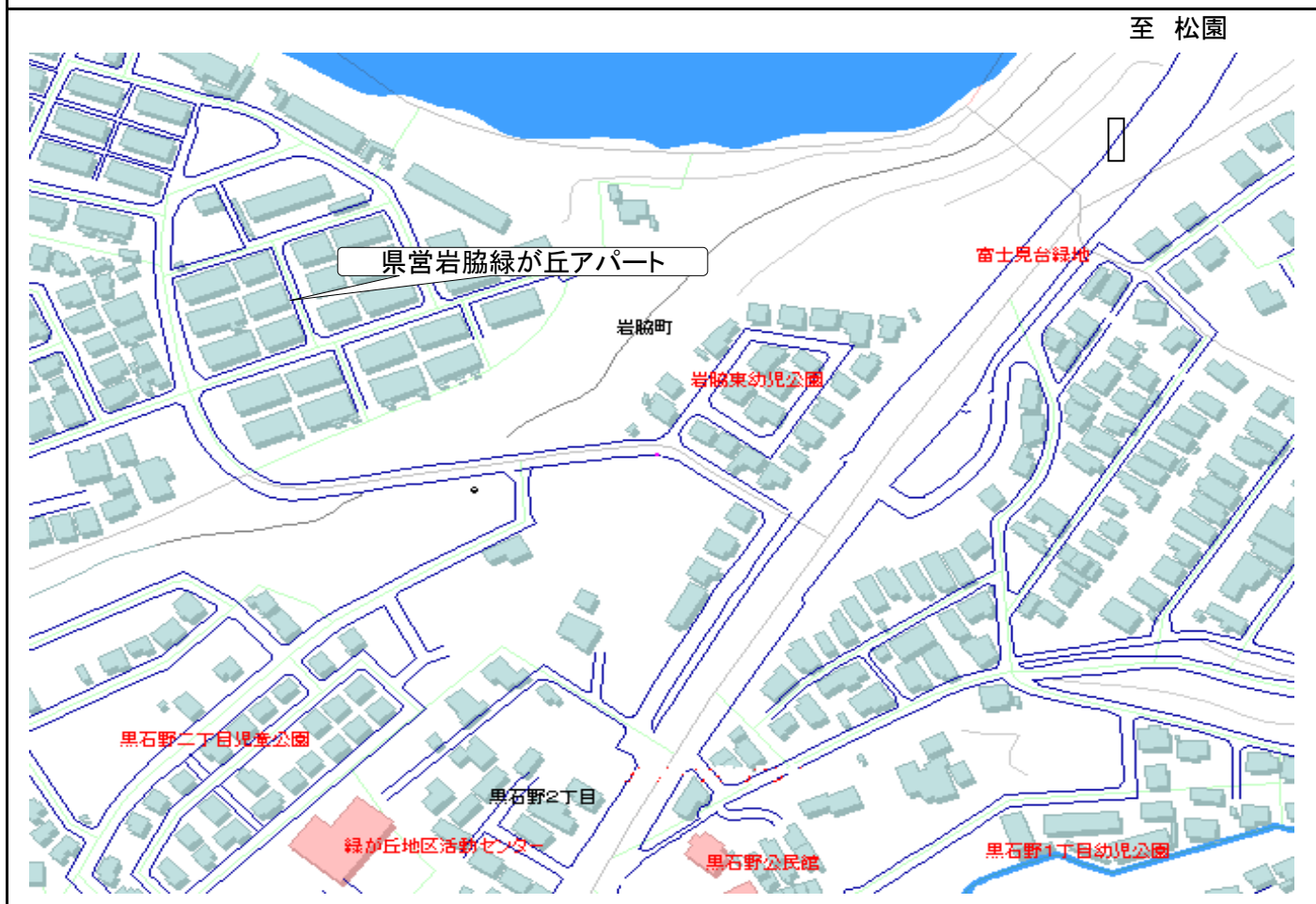
間取図

3LDK(26-402)



※図面はあくまでイメージです。実際のお部屋とは、広さや形など細部が異なる場合がありますのでご了承ください。

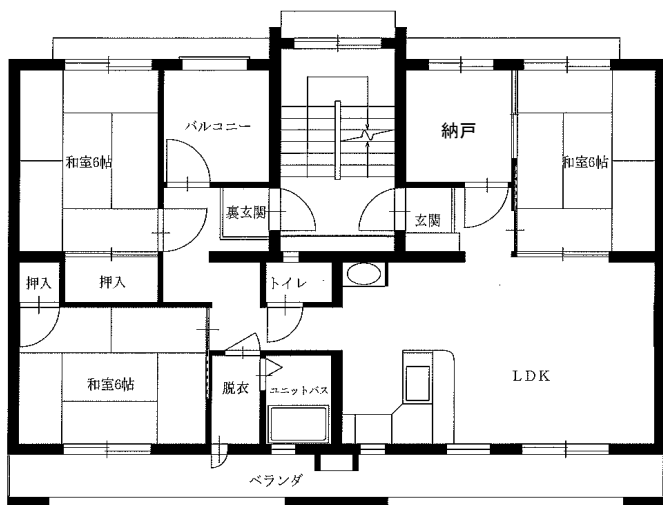
案内図



団地名	県営松園アパート	所在地	盛岡市松園3丁目	建設	昭和47・48年度(平成9・27年度改善)
構造	4階建	駐車場	台数:168台 利用料:1,600円 空きあり		
ガス	都市ガス	風呂	浴槽・給湯器付		
学区	松園小学校 松園中学校				

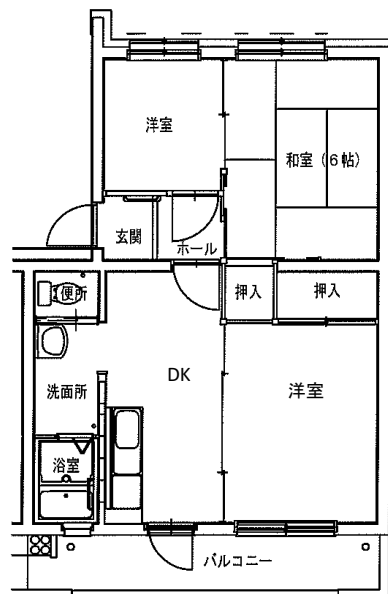
間取図

3LDK(6-401) 平成9年度改善



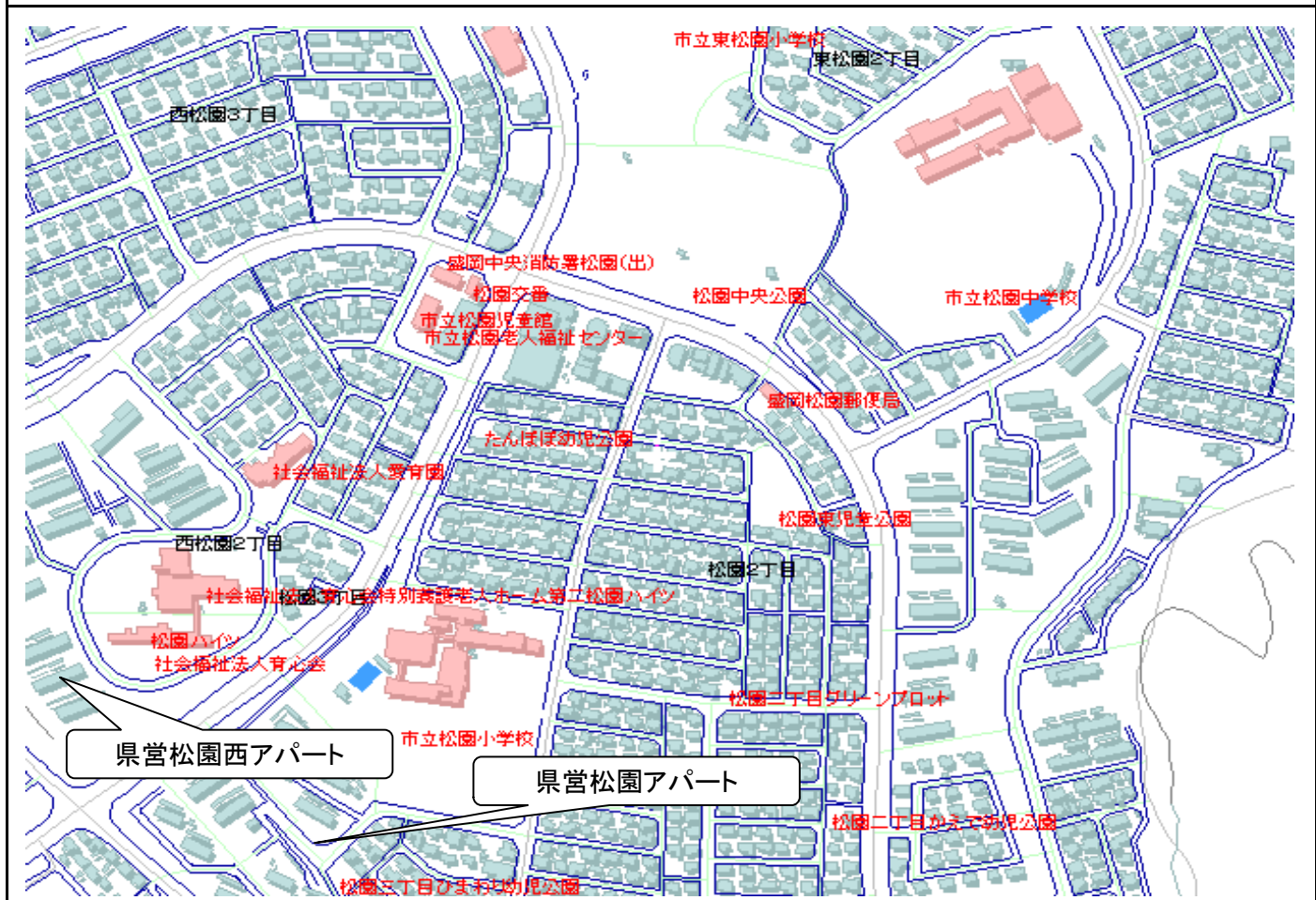
3DK(10-401) 平成27年度改善

※単身入居可



※図面はあくまでイメージです。実際のお部屋とは、広さや形など細部が異なる場合がありますのでご了承ください。

案内図



団地名	県営松園東アパート	所在地	盛岡市東松園1丁目	建設	昭和50・61年度(平成9年度改善)
構造	3・4階建	駐車場	台数:401台 利用料:1,600円 空きあり		
ガス	都市ガス	風呂	18-303…浴槽・風呂釜持ち込み 15-102…浴槽・給湯器付		
学区	松園小学校 松園中学校				

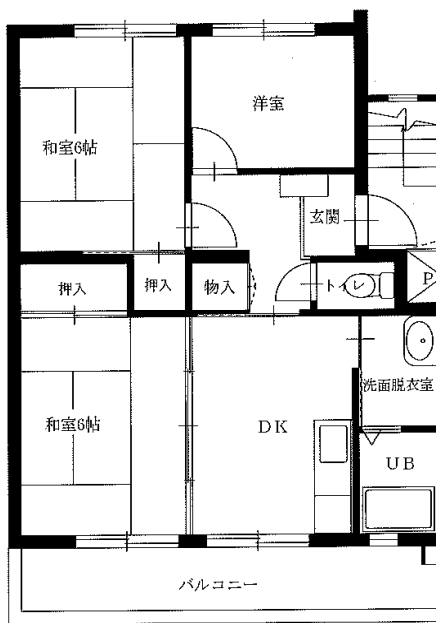
間取図

3DK-A(18-303)



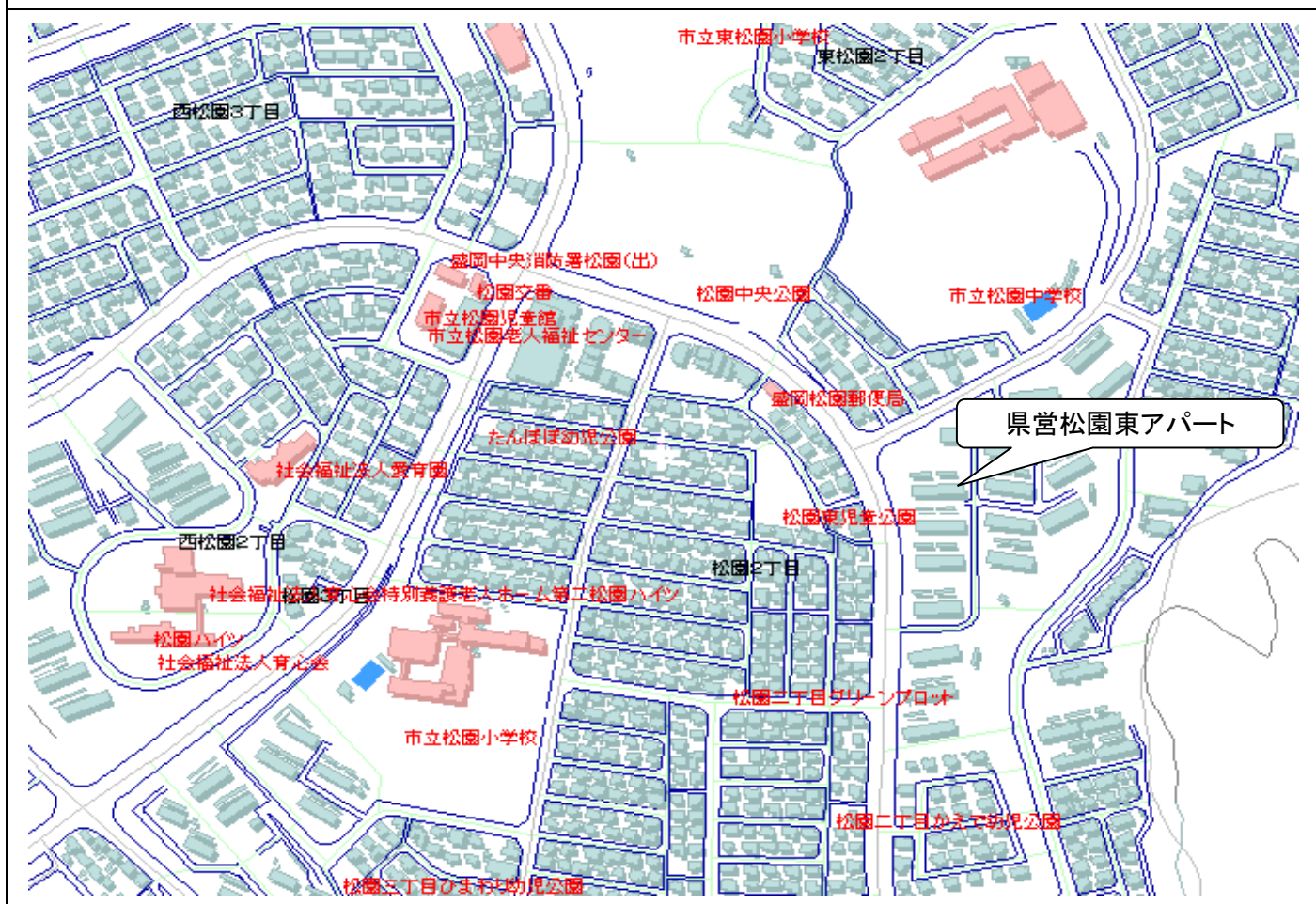
3DK-B(15-102) 平成9年度改善

※単身入居可



※図面はあくまでイメージです。実際のお部屋とは、広さや形など細部が異なる場合がありますのでご了承ください。

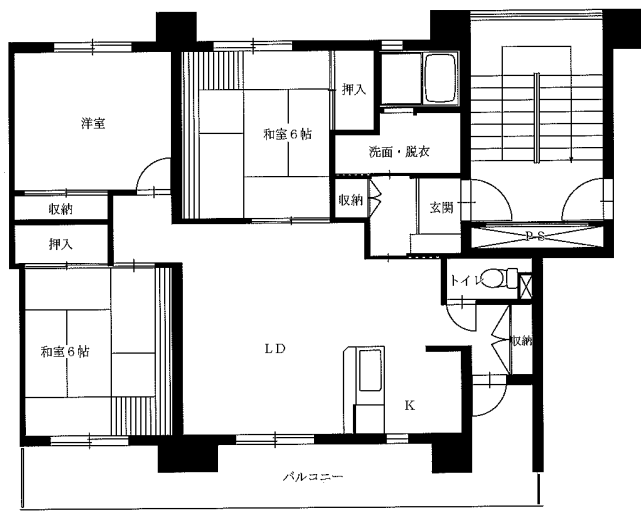
案内図



団地名	県営松園西アパート	所在地	盛岡市西松園2丁目	建設	昭和52年度(平成9・13年度改善)
構造	4階建	駐車場	台数:176台 利用料:1,600円	空きあり	
ガス	都市ガス	風呂	浴槽・給湯器付		
学区	東松園小学校 松園中学校				

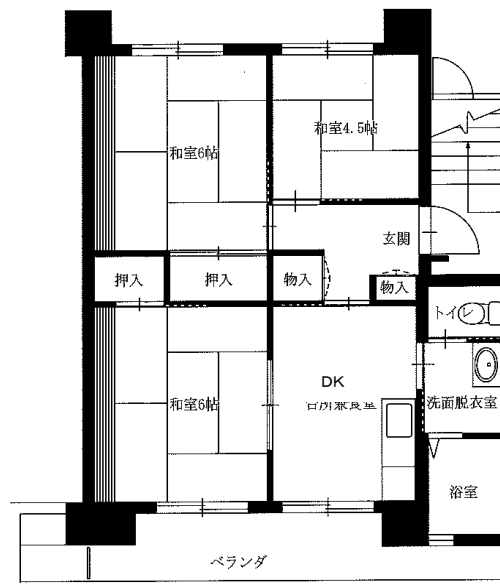
間取図

3LDK(3-303) 平成13年度改善



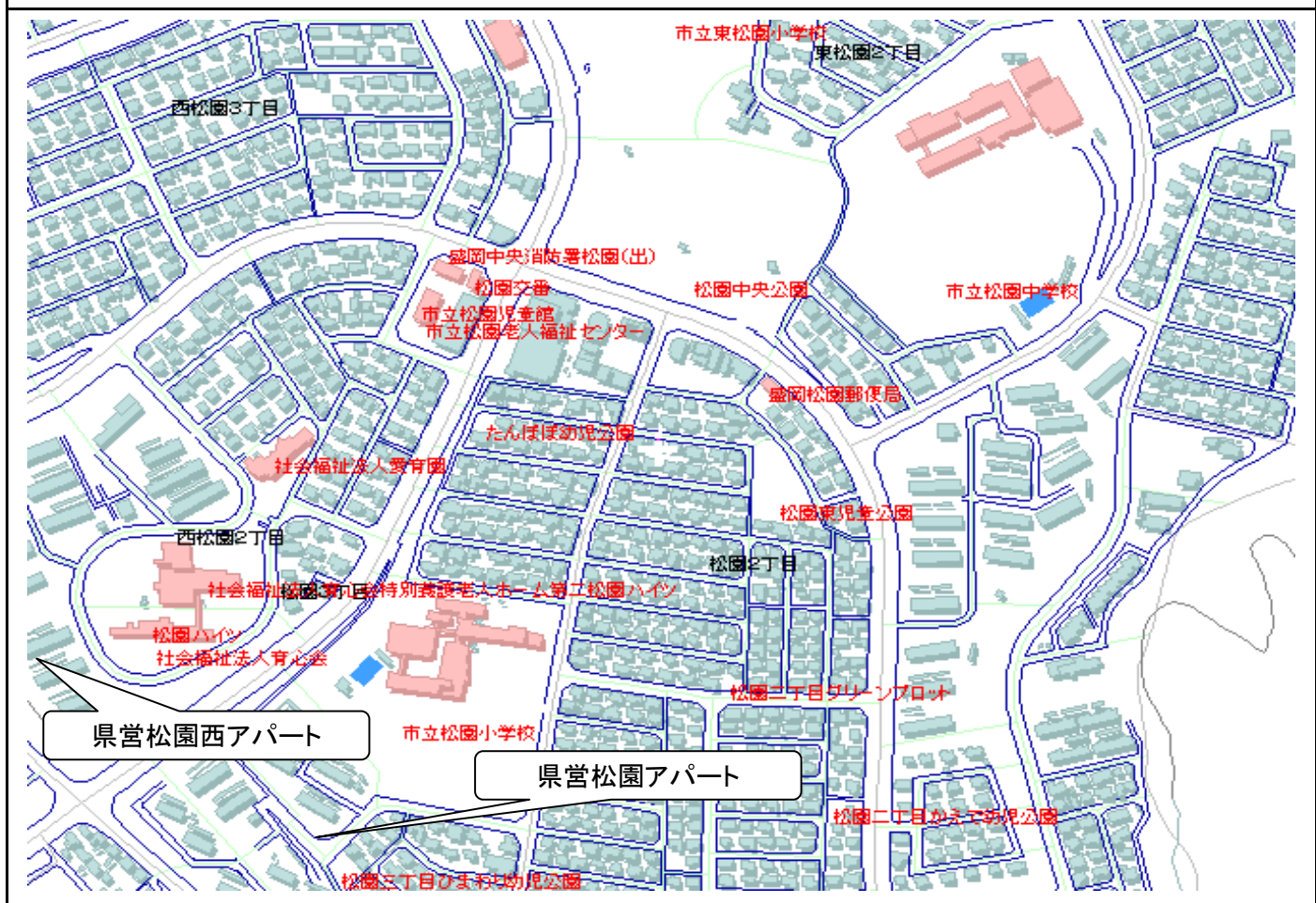
3DK(6-304) 平成9年度改善

※単身入居可



※図面はあくまでイメージです。実際のお部屋とは、広さや形など細部が異なる場合がありますのでご了承ください。

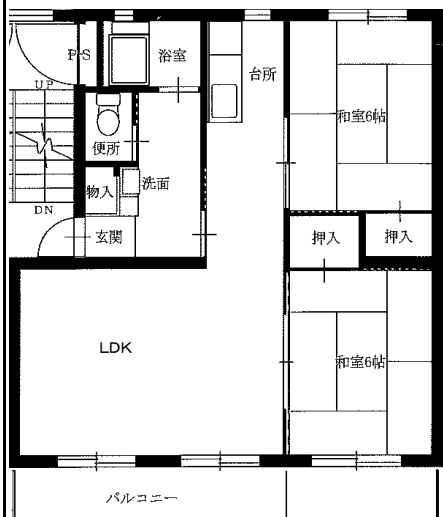
案内図



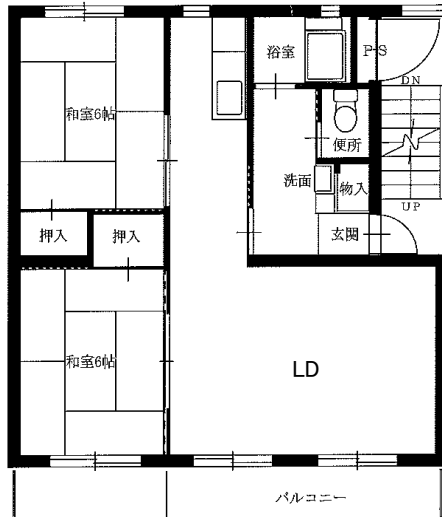
団地名	県営松園北アパート	所在地	盛岡市東松園4丁目	建設	昭和53・54年度
構造	4・8階建(8階建エレベータ付)	駐車場	台数:386台 利用料:1,500円	空きあり	
ガス	都市ガス	風呂	浴槽・風呂釜持ち込み		
学区	東松園小学校 松園中学校				

間取図

2LDK-A(2-11)

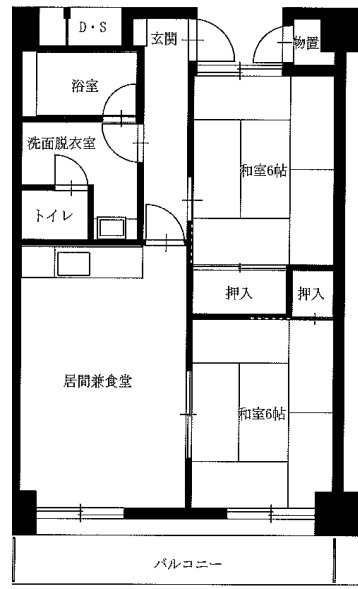


2LDK-B(15-44)



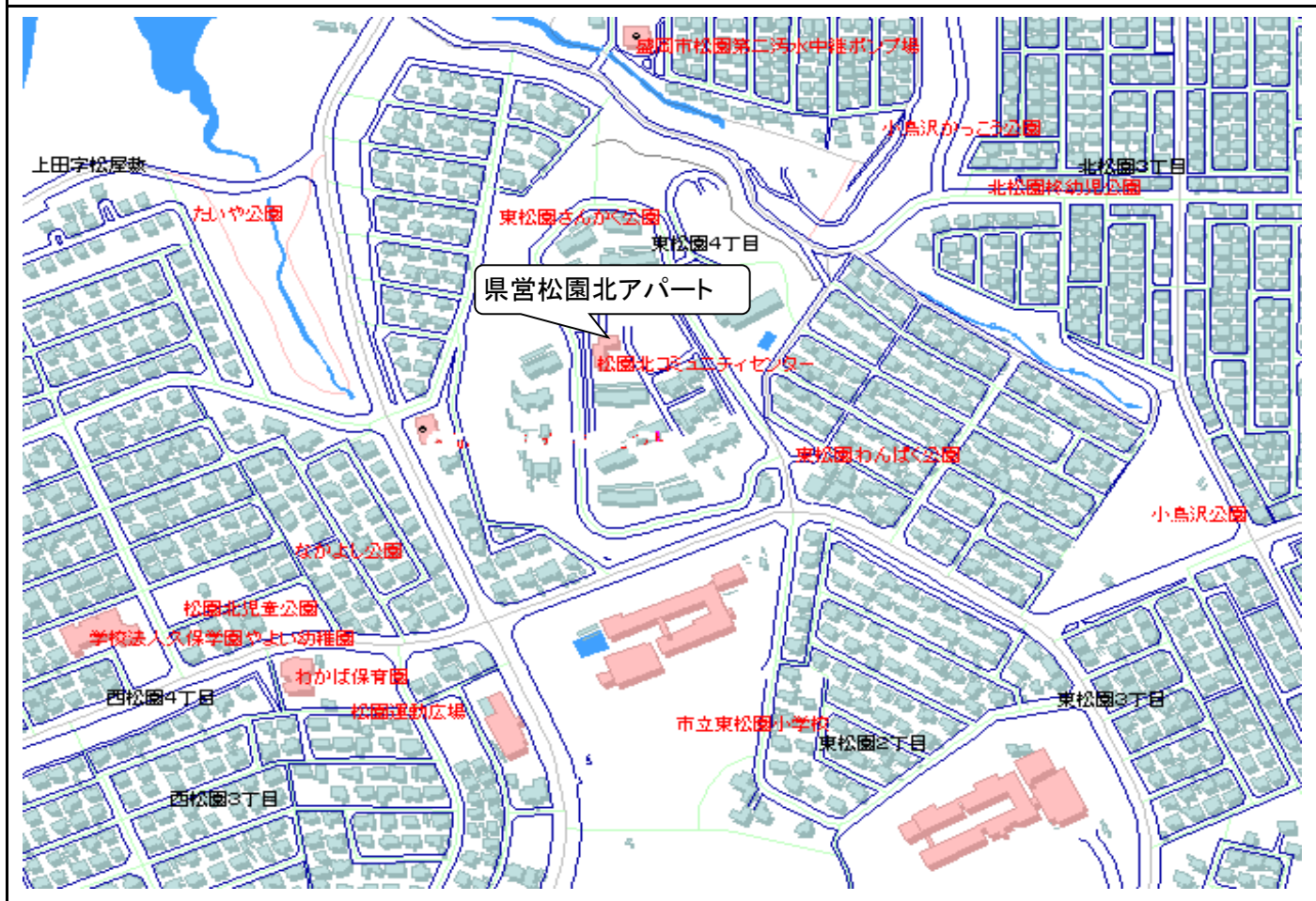
2LDK-C(1-215)

※単身入居可・エレベータ付き



※図面はあくまでイメージです。実際のお部屋とは、広さや形など細部が異なる場合がありますのでご了承ください。

案内図



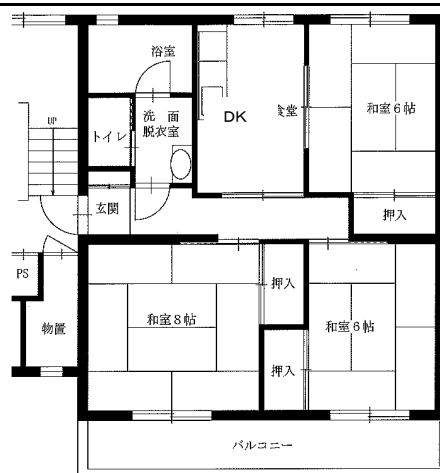
団地名	県営湯沢アパート	所在地	盛岡市湯沢東3丁目	建設	昭和55・56・57・58年度
構造	2・4階建	駐車場	台数:253台 利用料:1,500円	空きあり	
ガス	プロパンガス	風呂	浴槽・風呂釜持ち込み		
学区	羽場小学校 飯岡中学校				

間取図

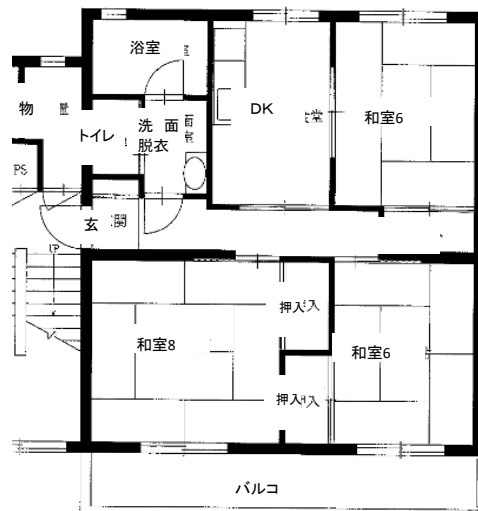
3DK-A(2-24)
※単身入居可



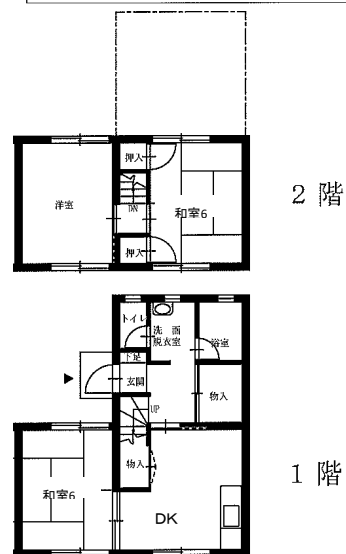
3DK-A
(6-43・8-33)
※単身入居可



3DK-A(3-22)
※単身入居可

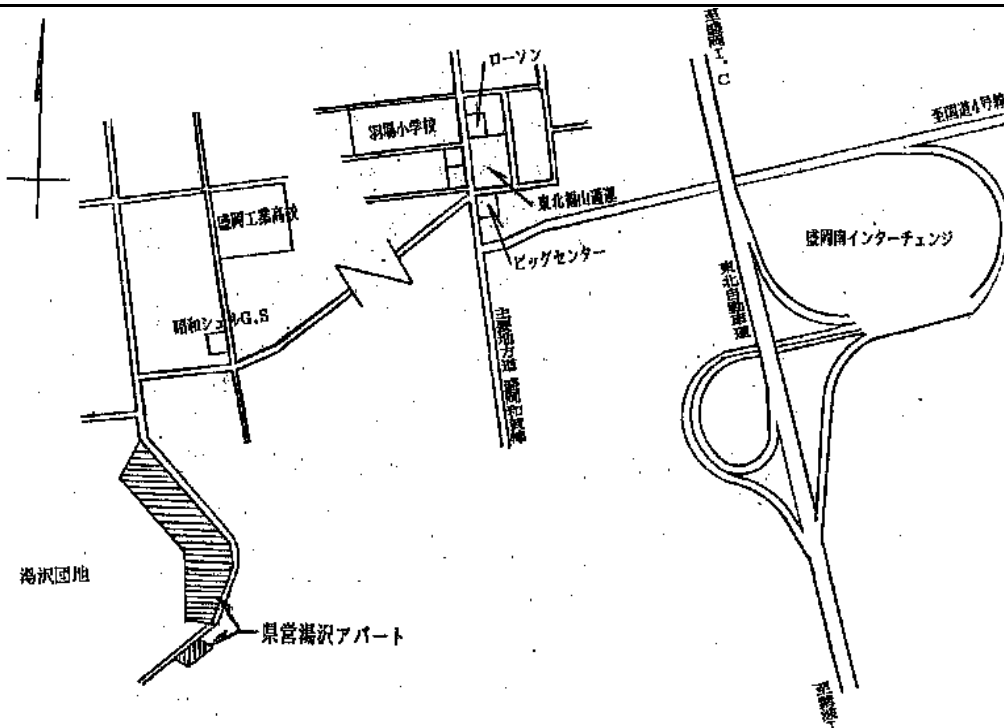


3DK-B(12-3)
※単身入居可



※図面はあくまでイメージです。実際のお部屋とは、広さや形など細部が異なる場合がありますのでご了承ください。

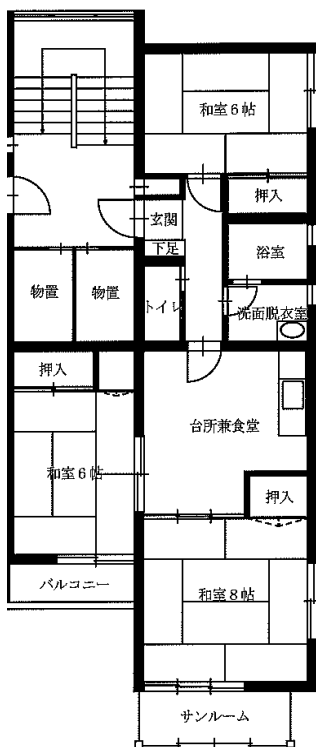
案内図



団地名	県営上堂アパート	所在地	盛岡市上堂1丁目	建設	昭和62年度
構造	4階建	駐車場	台数:32台 利用料:1,600円	空きあり	
ガス	都市ガス	風呂	浴槽・風呂釜持ち込み(リースあり)		
学区	青山小学校 厨川中学校				

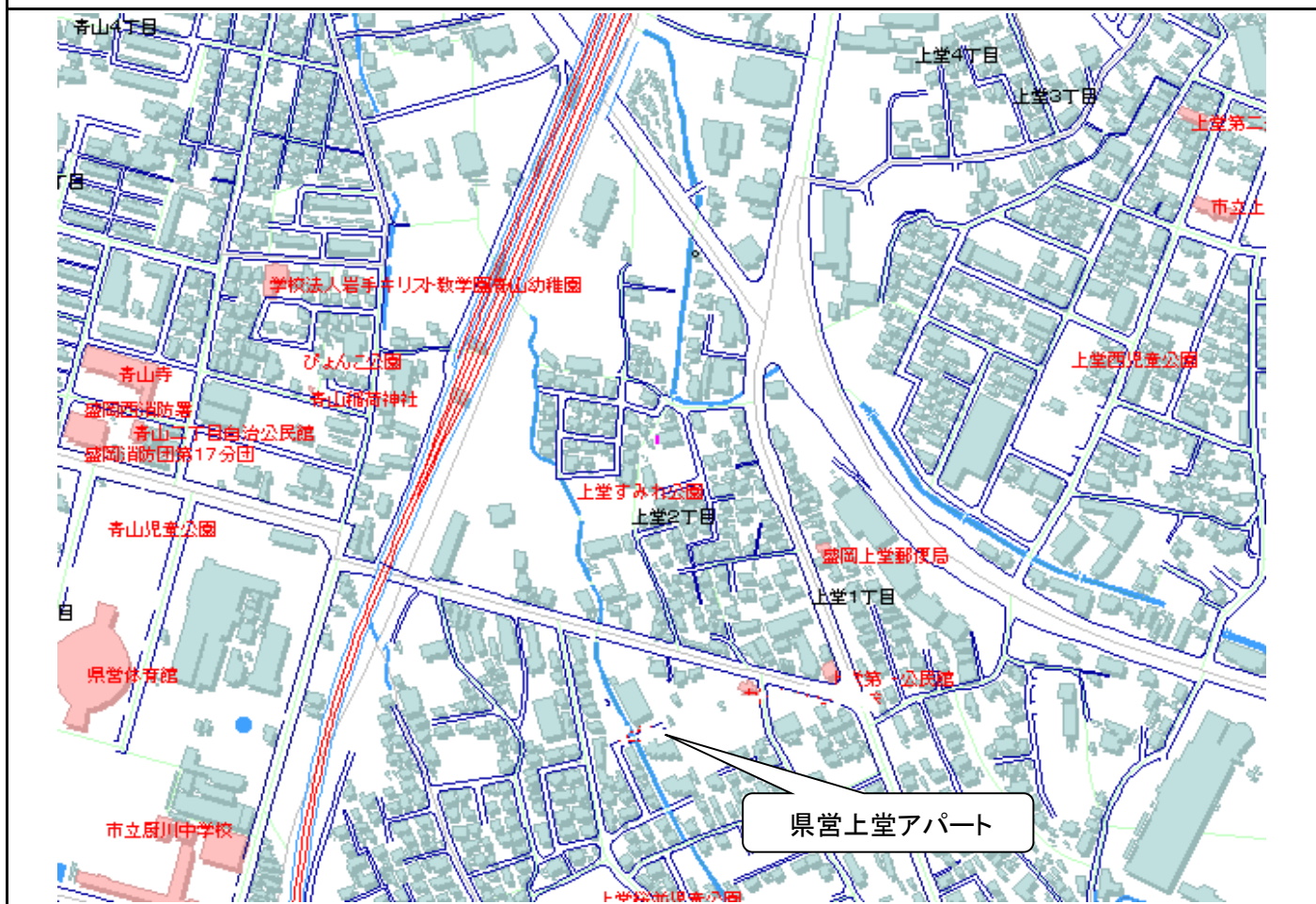
間取図

3DK(1-402)



※図面はあくまでイメージです。実際のお部屋とは、広さや形など細部が異なる場合がありますのでご了承ください。

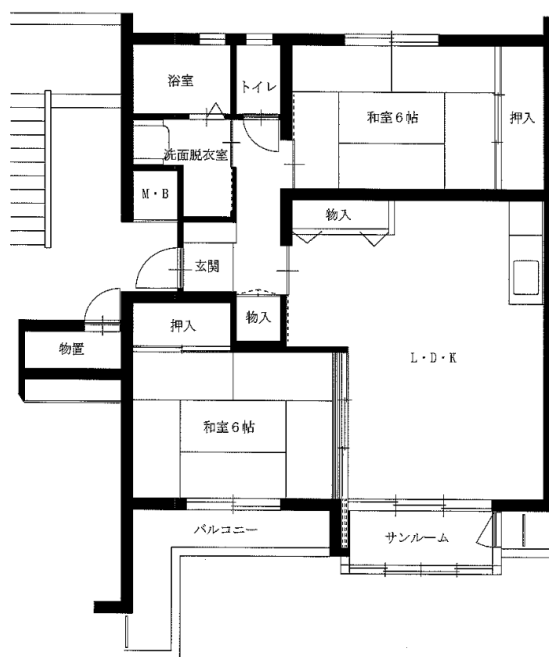
案内図



団地名	県営緑が丘アパート	所在地	盛岡市緑が丘3丁目	建設	平成1年度
構造	4階建	駐車場	台数:82台 利用料:1,600円	空きあり	
ガス	都市ガス	風呂	浴槽・風呂釜持ち込み(リースあり)		
学区	緑が丘小学校 黒石野中学校				

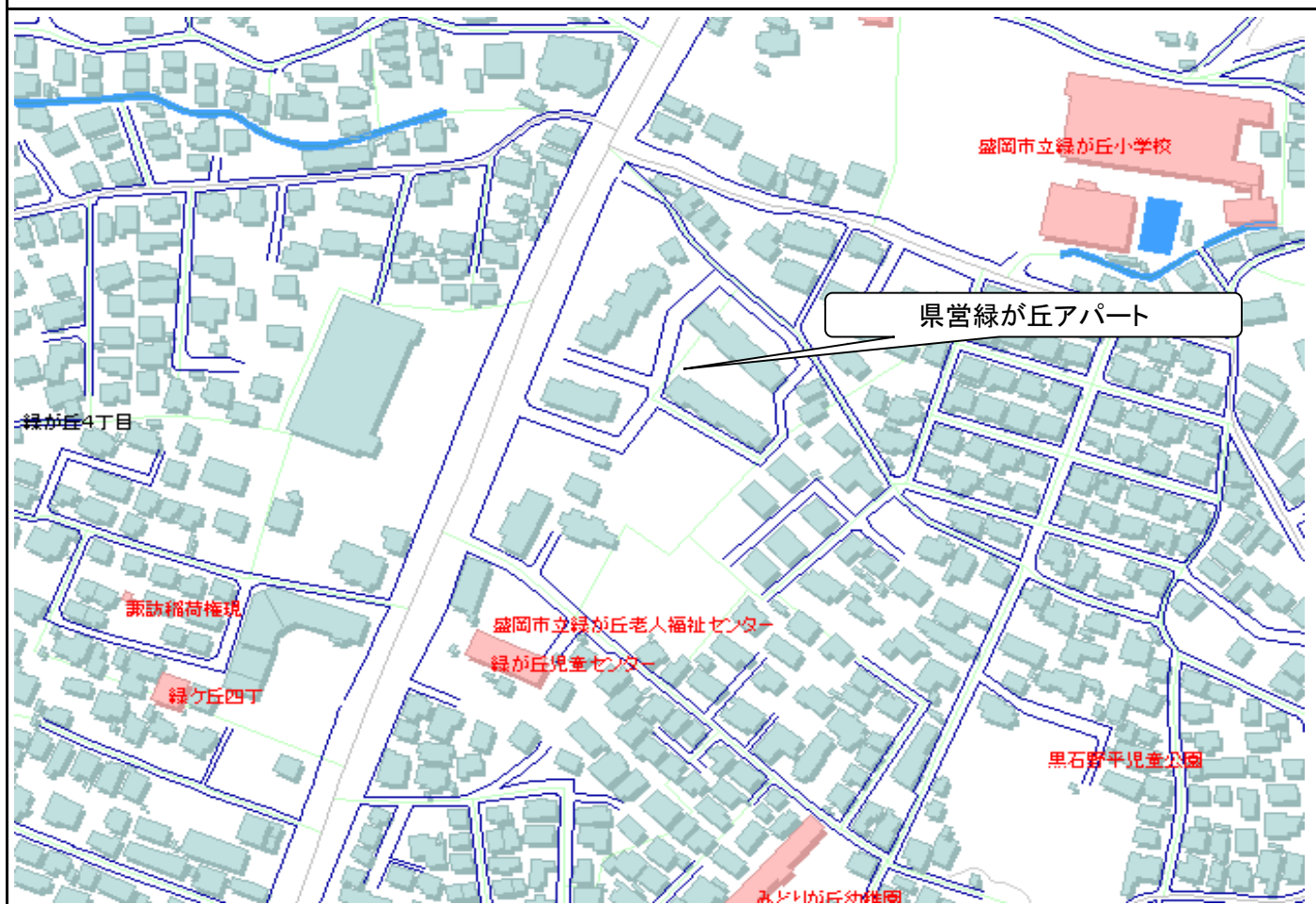
間取図

2LDK(4-402)



※図面はあくまでイメージです。実際のお部屋とは、広さや形など細部が異なる場合がありますのでご了承ください。

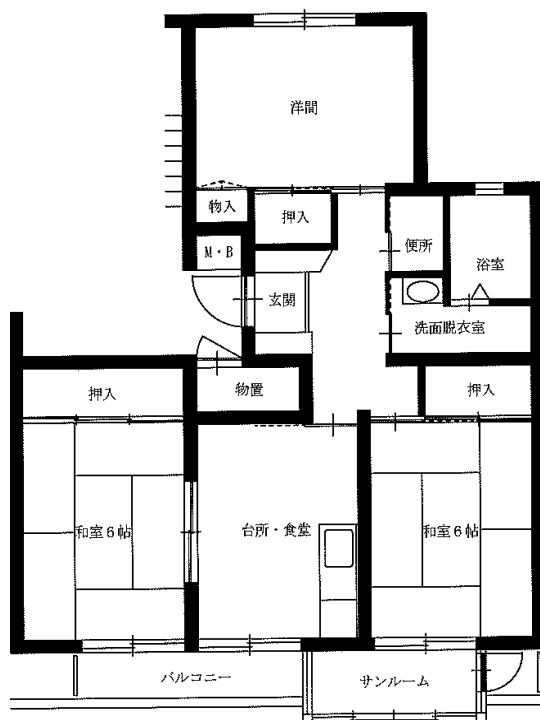
案内図



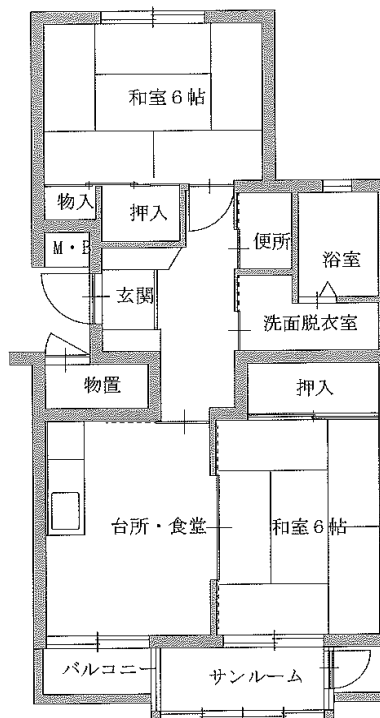
団地名	県営厨川北アパート	所在地	盛岡市厨川4丁目	建設	平成2・3年度
構造	3・4階建	駐車場	台数:136台 利用料:1,600円	空きあり	
ガス	都市ガス	風呂	浴槽・風呂釜持ち込み(リースあり)		
学区	北厨川小学校 北陵中学校				

間取図

3DK(5-203)

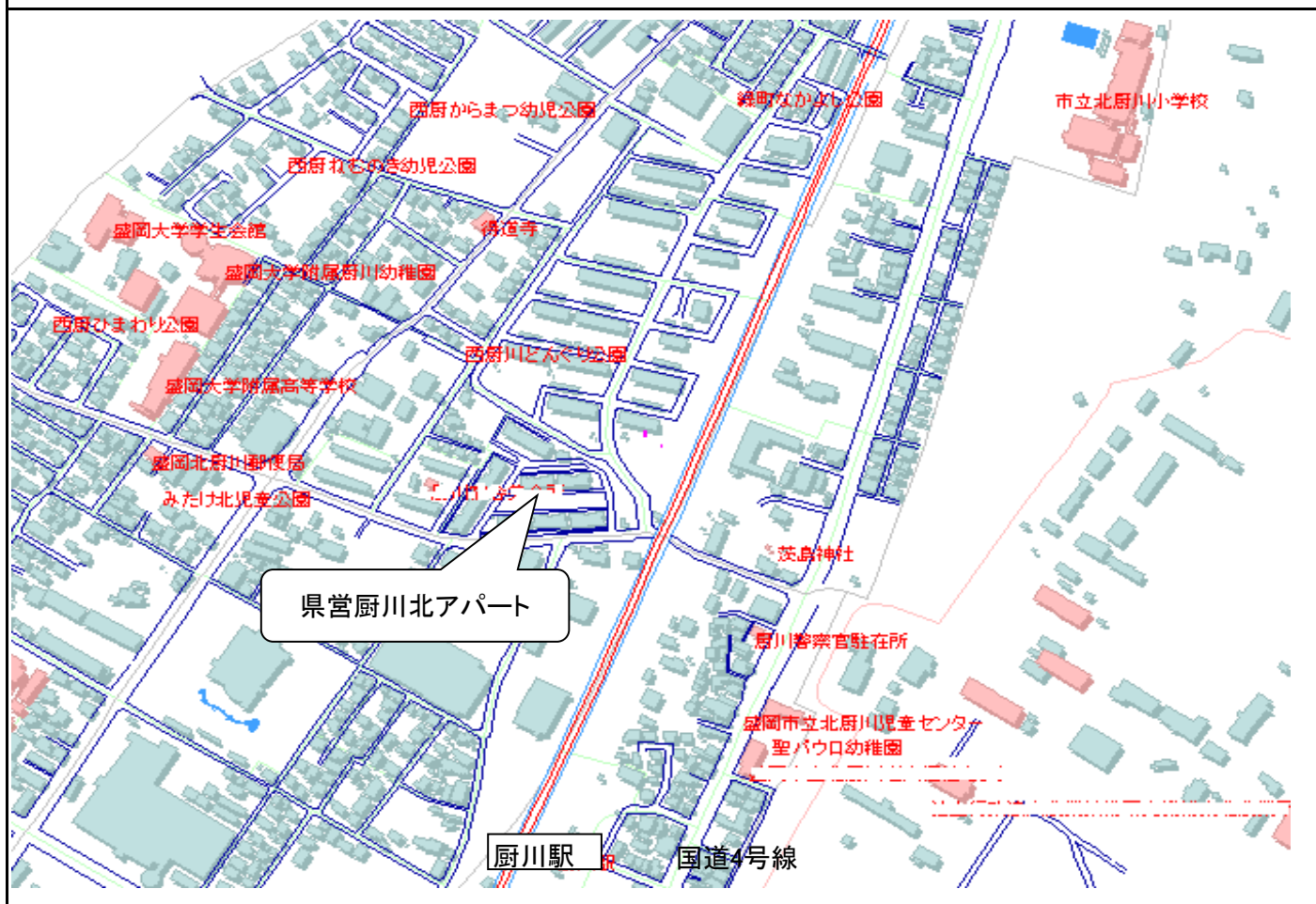


2DK(7-103) ※単身入居可



※図面はあくまでイメージです。実際のお部屋とは、広さや形など細部が異なる場合がありますのでご了承ください。

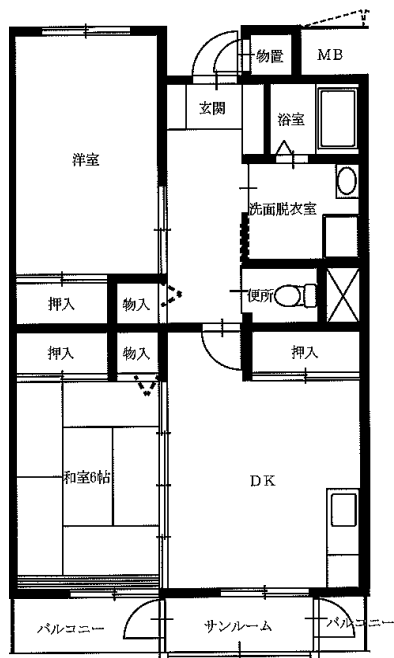
案内図



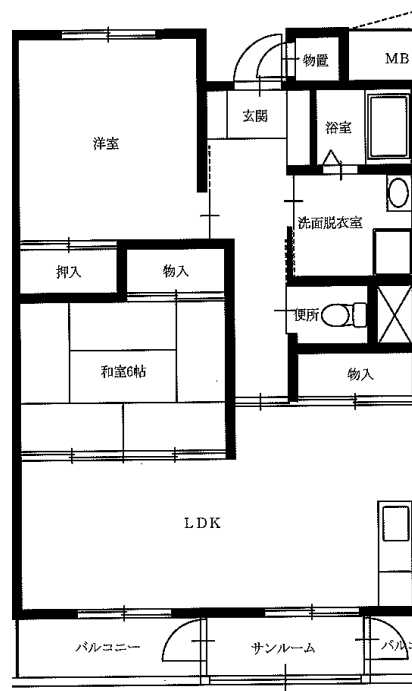
団地名	県営月が丘アパート	所在地	盛岡市月が丘2丁目	建設	平成11年度
構造	4階建(エレベータ付)	駐車場	台数:136台 利用料:1,600円	空きあり	
ガス	都市ガス	風呂	浴槽・給湯器付		
学区	月が丘小学校 北陵中学校				

間取図

2DK(3-204)



2LDK(3-302)



※図面はあくまでイメージです。実際のお部屋とは、広さや形など細部が異なる場合がありますのでご了承ください。

案内図

